

32408000

32409000

32410000

32411000

Vervielfältigung für eigene, nicht gewerbliche Zwecke zugelassen.
Vervielfältigungen für andere Zwecke, Umwandlungen zur Anlegung flächenhafter Datenbestände, Veröffentlichungen oder deren Weitergabe an Dritte nur mit besonderer Genehmigung des DLR.

© GeoBasis-DE / LVermGeoRP 2025
© GeoBasis-DE / LVermGeoRP 2025>,dl-de/by-2-0

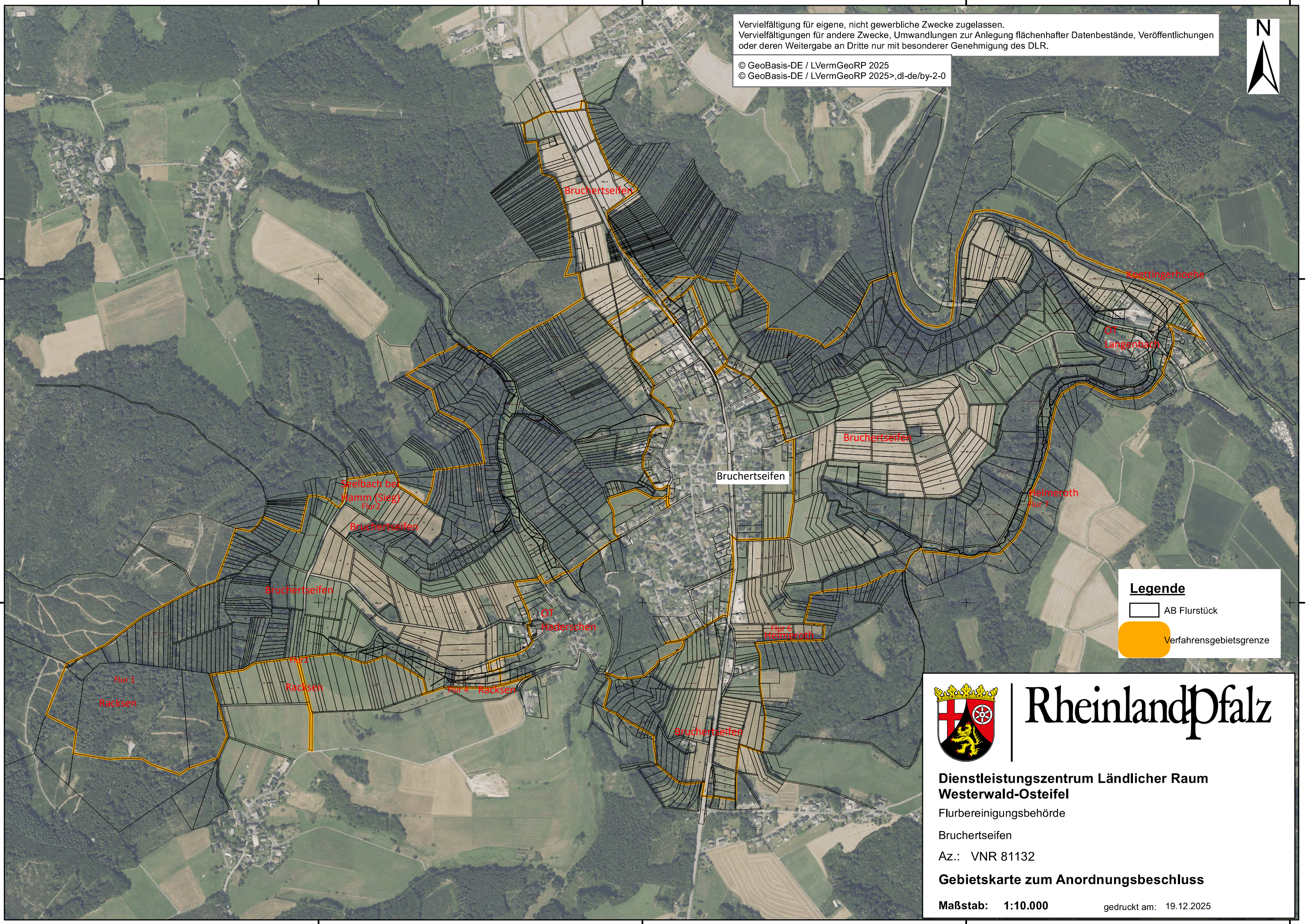


5623000

5623000

5622000

5622000



Bruchertseifen

Kettingerhohe

Ort
Langenbach

Bruchertseifen

Bruchertseifen

Helmeroth
Flur 7

Seelbach bei
Wamm (Sieg)
Flur 2

Bruchertseifen

Bruchertseifen

Ort
Maderschen

Flur 6
Helmeroth

Legende

- AB Flurstück
- Verfahrensgebietsgrenze

Flur 1
Räcksen

Flur 2
Räcksen

Flur 4
Räcksen

Bruchertseifen



Rheinland-Pfalz

**Dienstleistungszentrum Ländlicher Raum
Westerwald-Osteifel**

Flurbereinigungsbehörde

Bruchertseifen

Az.: VNR 81132

Gebietskarte zum Anordnungsbeschluss

Maßstab: 1:10.000

gedruckt am: 19.12.2025

32408000

32409000

32410000

32411000